

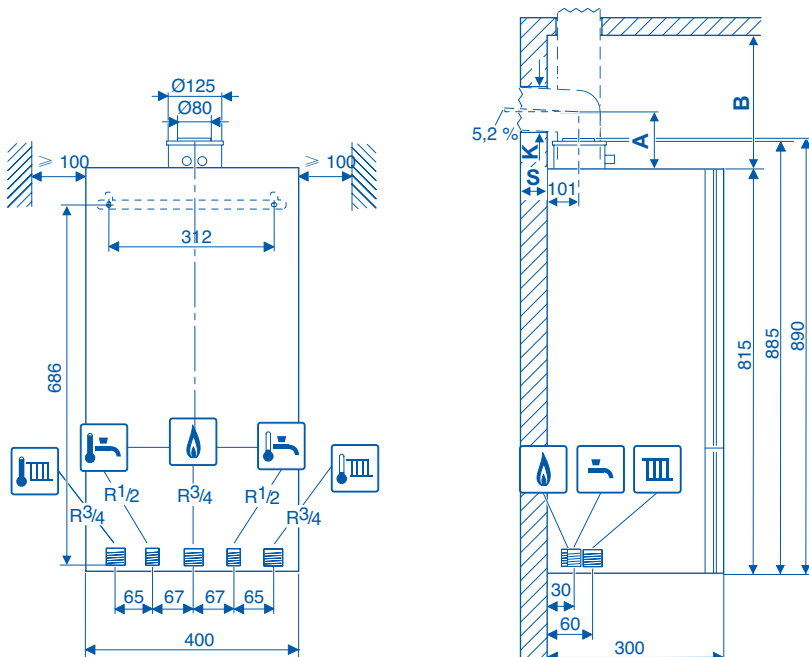
Dane techniczne Logamax plus GB062V2

Logamax plus GB062V2

| | Jednostka | GB062-24V2 | GB062-24KV2 |
|---|-----------|------------|-------------|
| Dane ErP | | | |
| Zakres modulacji mocy cieplnej | kW | 3-25,4 | 3-25,4 |
| Sezonowa efektywność energetyczna ogrzewania pomieszczeń η_s | % | 93 | 93 |
| Klasa efektywności energetycznej | - | A | A |
| Efektywność energetyczna podgrzewania wody η_{wh} | % | - | 83 |
| Klasa efektywności energetycznej podgrzewania wody | - | - | A |
| Deklarowany profil obciążeń (c.w.u.) | - | - | XL |



| | | | |
|--|--------|---|--------|
| Poziom mocy akustycznej w pomieszczeniu LWA | dB(A) | 50 | 50 |
| Wydajność c.w.u. przy $\Delta T=30K$ wg EN 625 (D) | l/min. | - | 11,3 |
| Dopuszczalne ciśnienie gazu E na przyłączy | mbar | 17-25 | |
| Dopuszczalne ciśnienie gazu LPG na przyłączy | mbar | 37 | |
| Dopuszczalne ciśnienie gazu Lw na przyłączy | mbar | 16-23 | |
| Dopuszczalne ciśnienie gazu Ls na przyłączy | mbar | 10-16 | |
| Maksymalne ciśnienie wody c.o. | bar | 3 | |
| Maksymalne ciśnienie wody c.w.u. | bar | 10 | |
| Pojemność i ciśnienie wstępne naczynia wzbiorczego | l/bar | 8/0,75 | 8/0,75 |
| Przyłącze powietrzno-spalinowe | mm | \varnothing 80/125 | |
| Typ instalacji powietrzno-spalinowej | - | B ₂₃ , B ₃₃ , C ₁₃ , C ₃₃ , C ₄₃ , C ₅₃ , C ₆₃ , C ₈₃ , C ₉₃ | |
| Zasilanie elektryczne | V/Hz | AC 230/50 | |
| Masa | kg | 36 | 36 |



0 010 006 913-001